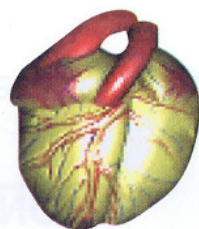




Défibrillateur Opérationnel Connecté

LA FORMATION ADULTE



CONTRÔLE DE LA CONSCIENCE

« Vous m'entendez, serrez moi la main ouvrez les yeux »

➔ **PAS DE REPOSE PERSONNE INCONSCIENTE**

CONTRÔLE DE LA VENTILATION

Je bascule la tête en arrière ,
+ je contrôle la respiration et les éventuels mouvements
+ Je pose une main sur le ventre



➔ **JE NE SENS RIEN / AUCUNE REACTION / AUCUN MOUVEMENT
NI LE VENTRE / NI LA POITRINE NE SE SOULEVE
LA PERSONNE EST EN ARRET CARDIAQUE**

RECONNAISSANCE DE L'ARRET CARDIAQUE

ETAPE 2

L'ALERTE AUX SECOURS

DEMANDER 1 DAE



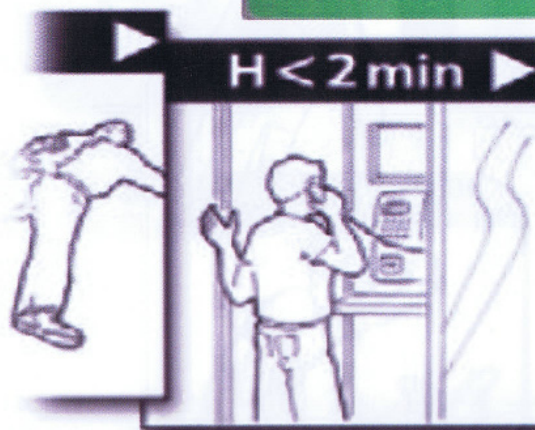
SAMU



SAPEURS POMPIERS



H < 2 min



INFORMATIONS A DONNER

- > Ce qui se passe « **arrêt cardiaque** »
- > Adresse précise
- > N° de téléphone d'où on appelle
- > Gestes effectués

ALERTER

**ATTENDRE LES INSTRUCTIONS
AVANT DE RACCROCHER**

APPUYER SUR LE THORAX POUR COMPRIMER LE COEUR

VICTIME

- > Allonger sur le dos par terre
- > Poitrine nue

SAUVETEUR

- > Comprime le centre de la poitrine
- > Bras tendus coudes bloqués

Si secouriste (cycle)

- > 30 compressions thoraciques
- > 2 Insufflations

Si non secouriste (permanence)

- > Compressions thoraciques



MASSER

ETAPE 4

MISE EN PLACE DU DEFIBRILLATEUR

DES QUE LE DEFIBRILLATEUR EST DISPONIBLE

DOC

Défibrillateur Opérationnel Connecté

1. J'ALLUME LE DEFIBRILLATEUR



BOUTON MARCHE/ARRET

2. JE SUIS TOUTES LES CONSIGNES DU DAE (Défibrillateur Automatisé Externe)



- > Poitrine nue
- > Coller les électrodes
- > Analyse du DAE
- > Si choc recommandé appuyer

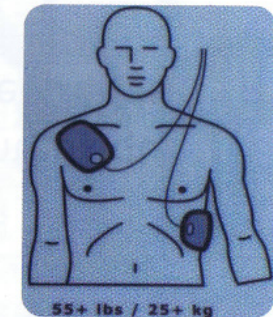
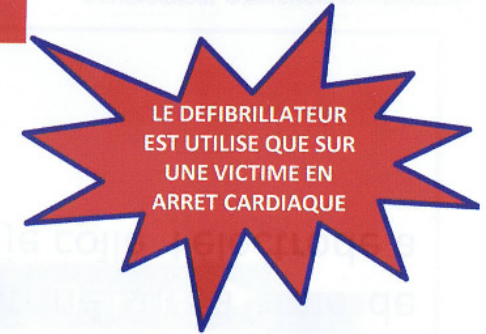


BOUTON COMMANDE
CHOC

- > Associer le massage cardiaque



BOUTON AIDE A LA RCP
ET INSTRUCTIONS
(RCP = réanimation cardio-pulmonaire)



ADULTE ou > 25kg

DEFIBRILLER

ATTENTION !

CAS PARTICULIERS



Ne jamais utiliser le
DAE sur un sol métallique



Ne jamais utiliser
Le DAE sous la pluie

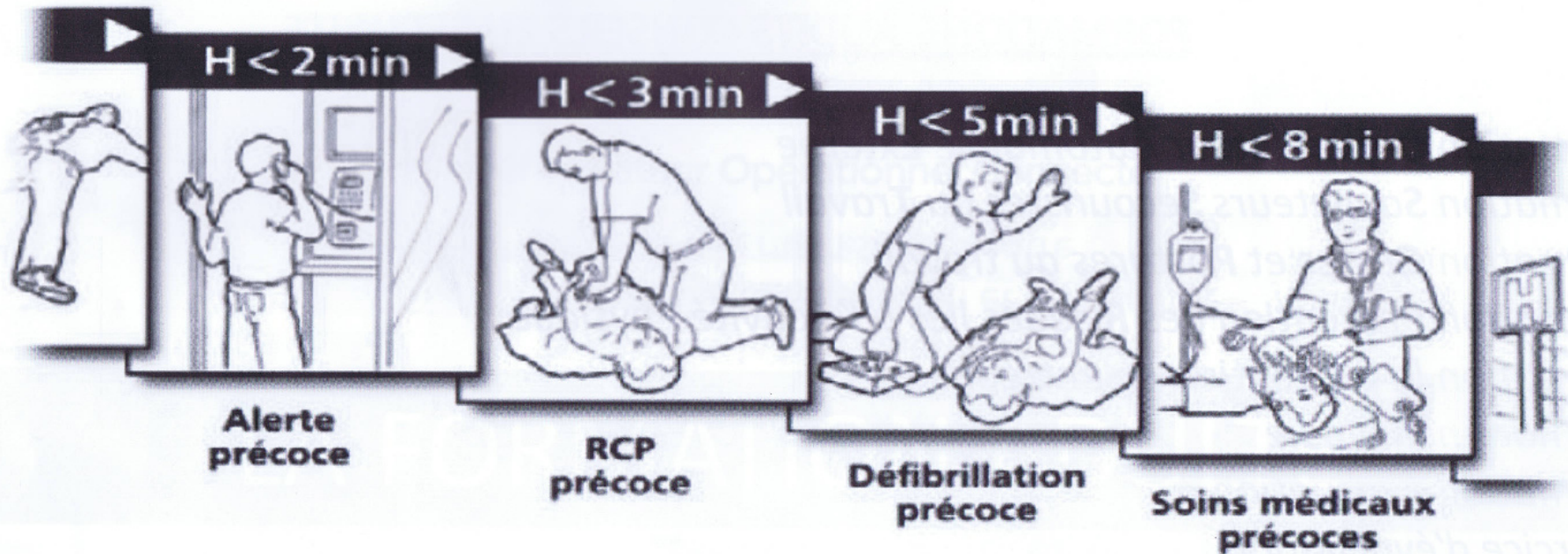


Ne jamais démonter le
DAE

ATTENTION !!!

- Retirer les timbres médicamenteux qui sont sur la zone de pose des électrodes
- Si il y a une cicatrice et un boîtier sous la peau au niveau de la poitrine sur la zone de pose de l'électrodes alors je colle l'électrode à 1cm sous le boîtier

LA CHAÎNE DE SECOURS



Une chaîne de secours précoce fait passer **les chances de survie de la victime** de 4% à **40%**

Chaque minute gagnée dans la mise en place d'un DAE peut **augmenter de 10% les chances de survie** de la victime